

FOLIO	DESCRIPTION	DATE
01/10 B	PAGE DE GARDE	21/10/2022
02/10 B	LISTE DES FOLIOS 1	21/10/2022
03/10 B	GENERAL FORCE	21/10/2022
04/10 B	VOYANT SOUS TENSION - DEPART ANCIEN TGBT	21/10/2022
05/10 B	CIRCUIT FORCE DEPART 40A	21/10/2022
06/10 B	CIRCUIT FORCE DEPART 63A	21/10/2022
07/10 B	CIRCUIT FORCE COMMUN	21/10/2022
08/10 B	CIRCUIT FORCE COMMUN SUITE	21/10/2022
09/10 B	RESERVE FOLIO	21/10/2022
10/10 B	IMPLANTATION EQUIPEMENT	21/10/2022

DESSINE PAR: EVD
DATE: 21/10/2022

AFFAIRE: ENTREPOT
1, Rue Jean Becker Rémy
27940 - LE VAL D'HAZEY



20B Rue Voltaire Pin
27120 - AIGLEVILLE
Tel : 06.10.62.05.24

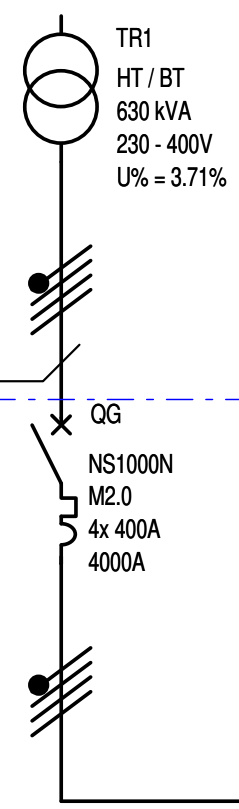
DESIGNATION DU FOLIO:
TGBT ENTREPOT
LISTE DES FOLIOS 1

FOLIO
02/10 B

CE DOCUMENT EST NOTRE PROPRIETE, IL NE PEUT PAS ETRE UTILISE SANS NOTRE AUTORISATION

TARIF VERT

U	230/400V
SLT	TNS
IK3 max:	23.593 kA
IK2 max:	20.432 kA
IK1 max:	23.873 kA
IK1 min:	.
IK2 min:	.
If:	.
Du:	0.04%



4.5ml U1000 R2V
4x(2x1x300) Cu + Pe 1x120

Installation conforme à la note de calcul si réglage du thermique à 400A et le magnétique à 4000A. Ne pas oublier de verrouiller le réglage par un plomb ou autre

Longueur possible entre 6ml et 9ml pour respecter le pouvoir de coupure du matériel installé dans le nouveau TGBT.

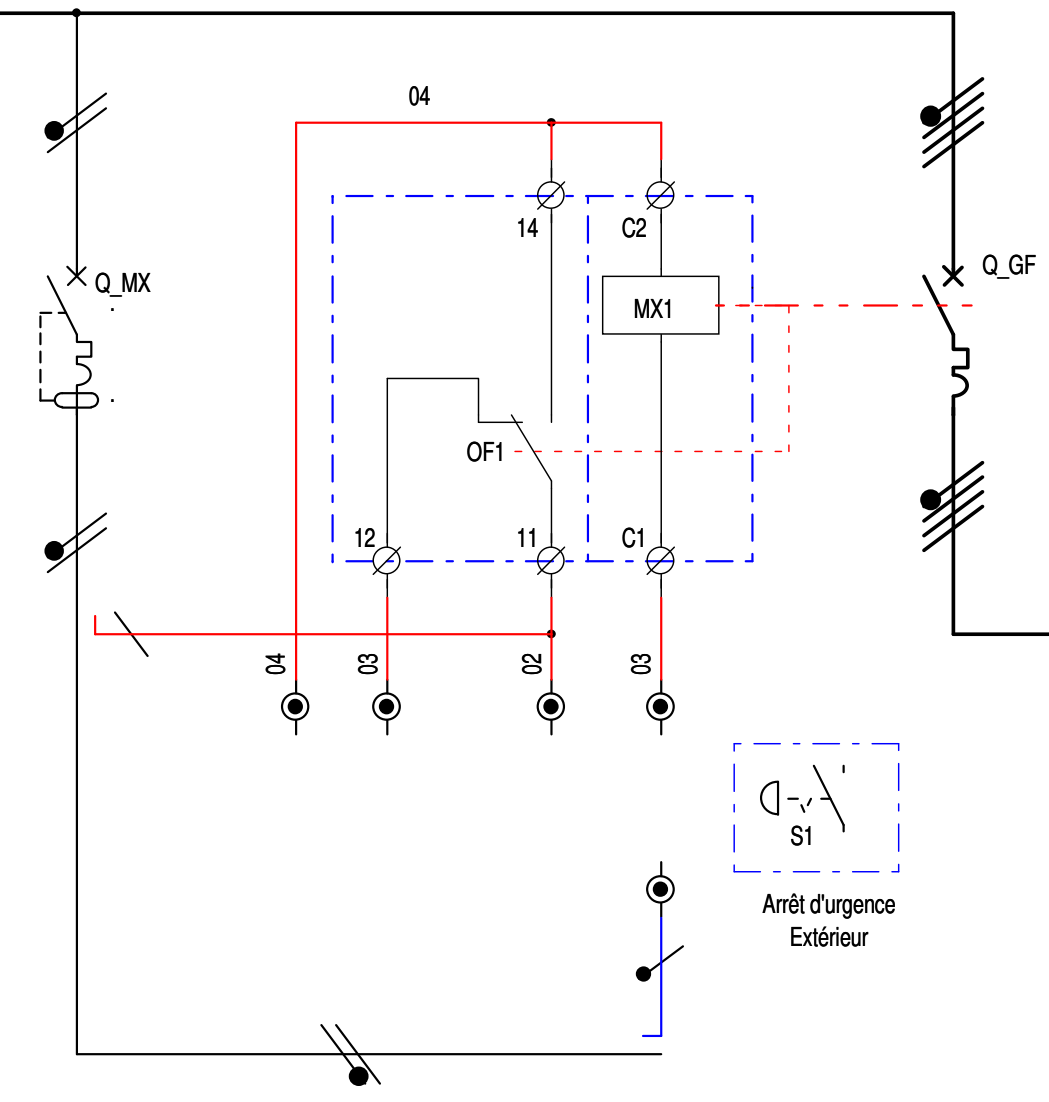
Un retour de chantier sur la longueur du câble installé entre le NS1000 et le nouveau TGBT afin de finaliser la note de calcul.

Un calcul de vérification sera nécessaire sur l'ancien TGBT pour valider le pouvoir de coupure du matériel existant

TGBT EXTENSION

TGBT EXT.

U	230/400V
SLT	TNS
IK3 max:	21.238 kA
IK2 max:	18.393 kA
IK1 max:	19.440 kA
IK1 min:	15.336 kA
IK2 min:	14.528 kA
If:	13.770 kA
Du:	0.24%



PE

PE

CIRCUIT	REPERE		ALIMENTATION GENERAL TGBT		LIAISON TGBT		Protection Bobine MX et Voyant		PROTECTION ARMOIRE GENERALE	
	DESIGNATION									
Puis.	Phase 1 (A)	277 kVA	400
	Phase 2 (A)	"	"
	Phase 3 (A)	"	"
PROTECTION	TYPE	NS1000N-M2.0 (50kA)				iC60L - C (50kA)		NSX400F-ML.2.3 (36kA)		
	CAL.(A) / DECLENCH.	1000	4P4D	.	.	10	2P2D	.	400	4P4D
	Ir.Th.(A) / I _{mg} (A)	400	4000	.	.	10	100	.	400	4000
PROTECTION CI (mA)		Prot.base		Prot.base		300mA/AC		Prot.base		
LIAISON	NATURE	U 1000 R2V		U 1000 R2V						
	LONGUEUR (m) / AME	4.5	CU	9	CU
	SECTION	4 x (2x1x300)		4 x (1x185)						
NEUTRE / SEPRE		Pe 1G120		Pe 1x70						

DESSINE PAR: EVD
DATE: 21/10/2022

AFFAIRE: ENTREPOT
1, Rue Jean Becker Rémy
27940 - LE VAL D'HAZEY

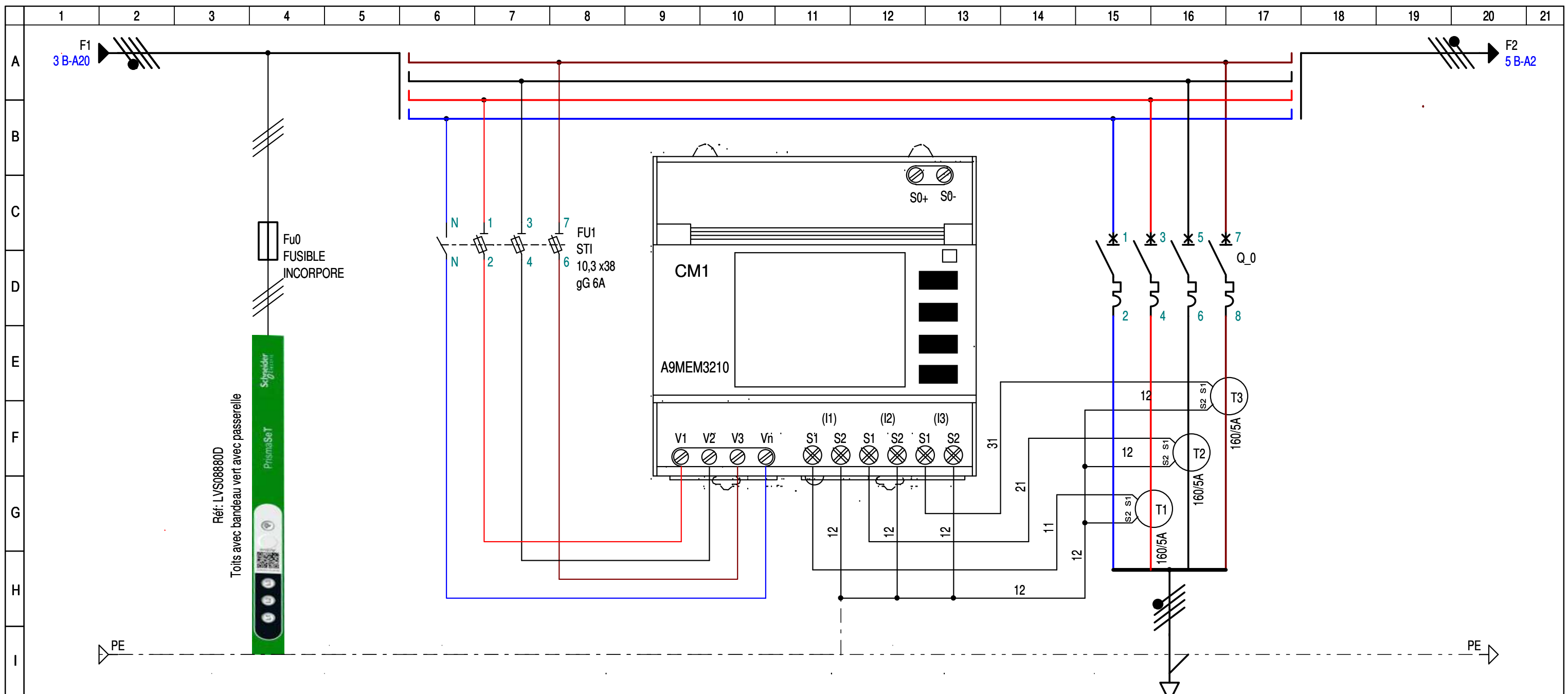


20B Rue Voltaire Pin
27120 - AIGLEVILLE
Tel : 06.10.62.05.24

DESIGNATION DU FOLIO:
TGBT ENTREPOT
GENERAL FORCE

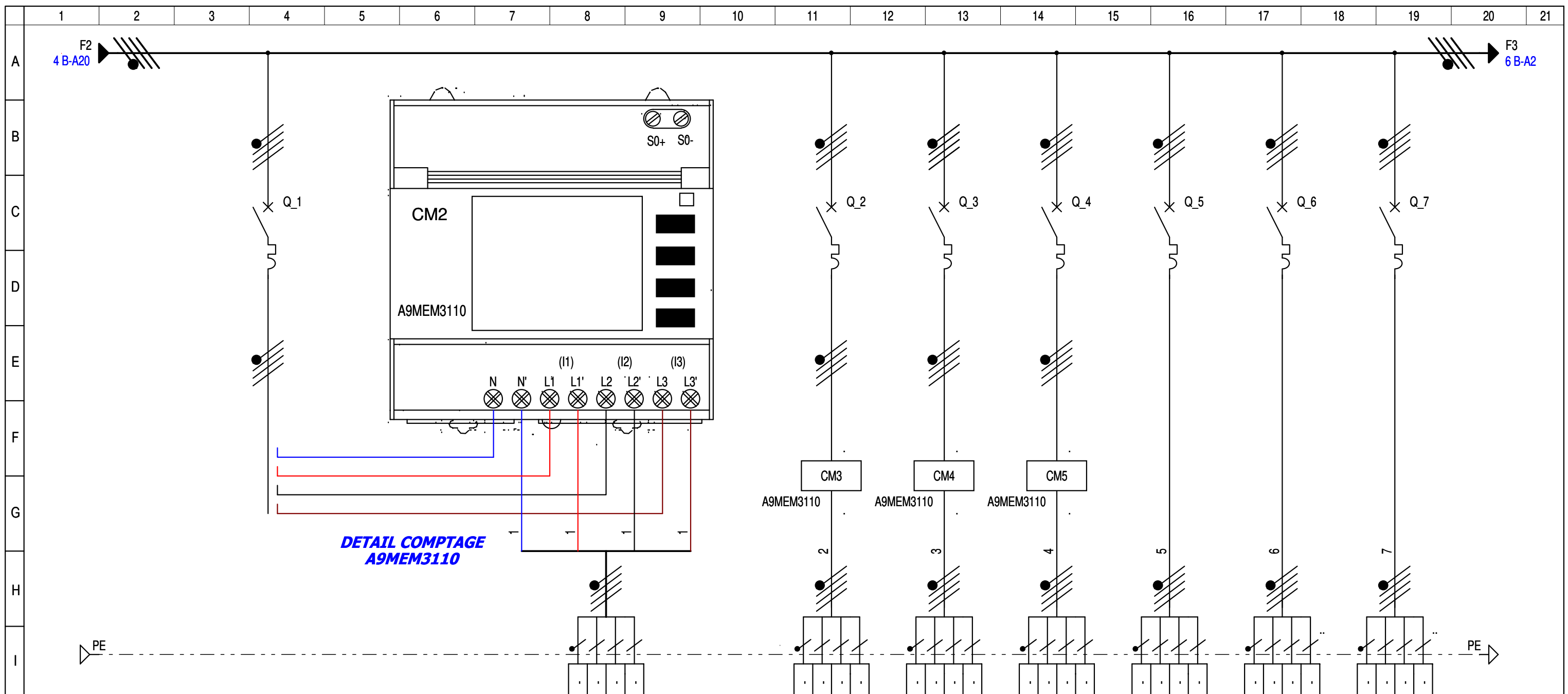
FOLIO:
03/10 B

CE DOCUMENT EST NOTRE PROPRIETE, IL NE PEUT PAS ETRE UTILISE SANS NOTRE AUTORISATION



CIRCUIT	REPERE																	ALO			
	DESIGNATION		Bandeau Schneider avec voyants ST Réf: LVS08880D		PROTECTION COMPTAGE ANCIEN TGBT															ALIMENTATION ANCIEN TGBT	
	Puissance	lb	-	-	-	-	-	-	-	-	-	-	-	-	-	-	-	-	-	-	
	Répartition	Cos-Phi	-	-	-	-	-	-	-	-	-	-	-	-	-	-	-	-	-	-	
PROTECTION	TYPE		STI - (10.3x38) (80kA)															NSX160F ML.2.2 (36kA)			
	CAL.(A)	DECLENCH.	-	-	-	-	25	3P+N	-	-	-	-	-	-	-	-	-	160	4P4D	-	-
	Ir.Th.(A)	Img (A)	-	-	-	-	gG10	:	-	-	-	-	-	-	-	-	-	160	1600	-	-
	PROTECTION CI (mA)		Prot.base															Prot.base			
LIAISON	NATURE																	U1000 R2V			
	LONGUEUR (m)	AME	-	-	-	-	-	-	-	-	-	-	-	-	-	-	-	5	CU	-	-
	SECTION																	4 x (1x70)			
	NEUTRE	SEPRE	-	-	-	-	-	-	-	-	-	-	-	-	-	-	-	-	-	-	-
PE OU PEN																	Pe 1G50				

CE DOCUMENT EST NOTRE PROPRIETE, IL NE PEUT PAS ETRE UTILISE SANS NOTRE AUTORISATION



**DETAIL COMPTAGE
A9MEM3110**

CIRCUIT	REPERE	.																										
	DESIGNATION	PROTECTION ALIMENTATION BOX	.																									
	Puissance (kVA - kW)	Phase 1 (A)	.																									
		Phase 2 (A)	.																									
Phase 3 (A)		.																										
PROTECTION	TYPE	NG125N - C (25kA)																										
	CAL.(A)	DECLENCH.	40	4P4D	.														40	4P4D	40	4P4D	40	4P4D	40	4P4D	40	4P4D
	Ir.Th.(A)	Img (A)	40	400	.														40	400	40	400	40	400	40	400	40	400
	PROTECTION CI (mA)		Prot.base																									
LIAISON	NATURE	U1000 R2V																										
	LONGUEUR (m)	AME	.																									
	SECTION		5G10																									
	NEUTRE PE OU PEN	SEPRE	.																									

DESSINE PAR: EVD
DATE: 21/10/2022

AFFAIRE: ENTREPOT
1, Rue Jean Becker Rémy
27940 - LE VAL D'HAZEY

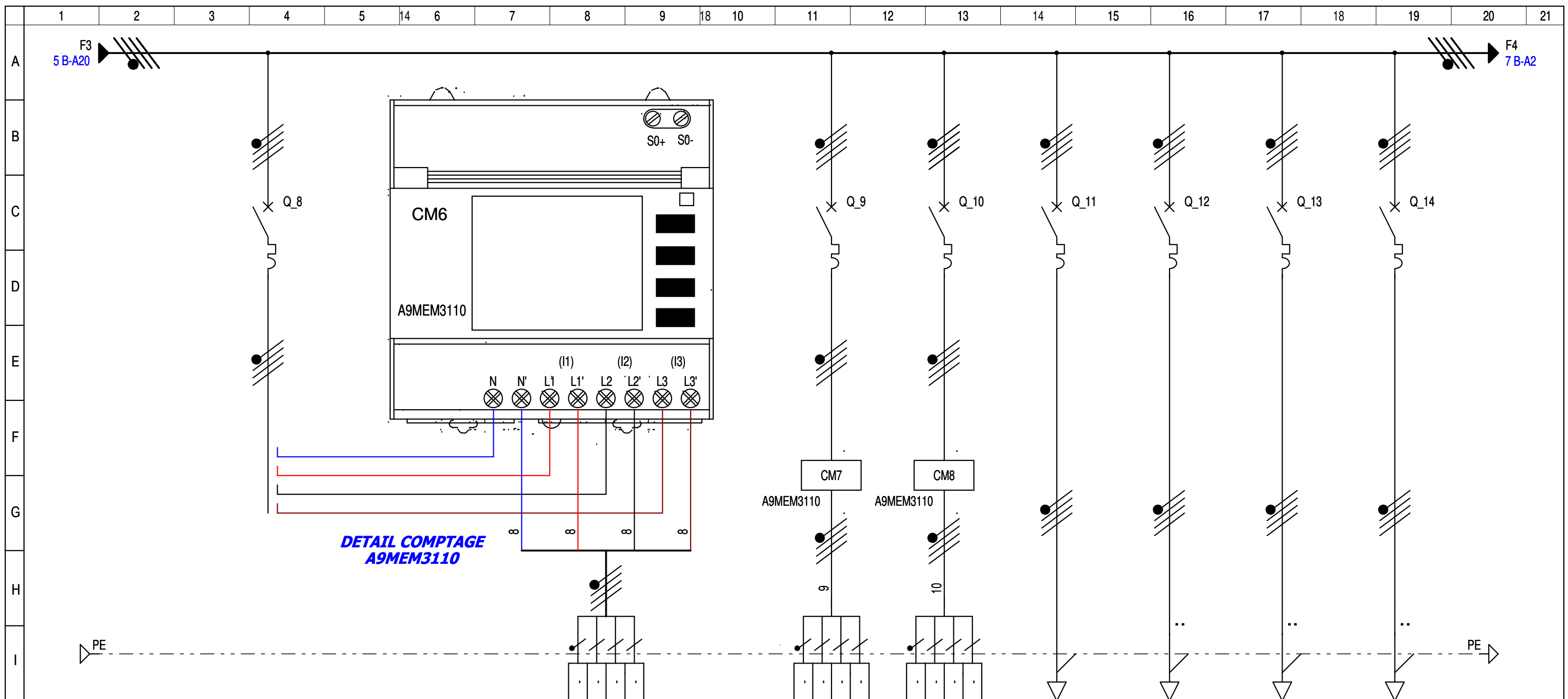


20B Rue Voltaire Pin
27120 - AIGLEVILLE
Tel : 06.10.62.05.24

DESIGNATION DU FOLIO:
TGBT ENTREPOT
CIRCUIT FORCE DEPART 40A

FOLIO:
05/10 B

CE DOCUMENT EST NOTRE PROPRIETE, IL NE PEUT PAS ETRE UTILISE SANS NOTRE AUTORISATION



**DETAIL COMPTAGE
A9MEM3110**

CIRCUIT	REPERE		AL8		AL9		AL10		AL11		AL12		AL13		AL14			
	DESIGNATION	PROTECTION ALIMENTATION BOX 5	ALIMENTATION BOX 5		PROTECTION ALIMENTATION BOX 6		PROTECTION ALIMENTATION BOX 7		PROTECTION ALIMENTATION BOX 8		PROTECTION ALIMENTATION BOX 12		PROTECTION ALIMENTATION BOX 13		PROTECTION ALIMENTATION BOX 14			
Puissance (kVA - kW)	Phase 1 (A)	-	-	-	-	-	-	-	-	-	-	-	-	-	-	-		
	Phase 2 (A)	-	-	-	-	-	-	-	-	-	-	-	-	-	-	-		
	Phase 3 (A)	-	-	-	-	-	-	-	-	-	-	-	-	-	-	-		
PROTECTION	TYPE	NG125N - C (25kA)		-		-		NG125N - C (25kA)		NG125N - C (25kA)		NG125N - C (25kA)		NG125N - C (25kA)		NG125N - C (25kA)		
	CAL.(A)	63	4P4D	-		-		63 4P4D		63 4P4D		63 4P4D		63 4P4D		63 4P4D		
	Ir.Th.(A)	63	630	-		-		63 630		63 630		63 630		63 630		63 630		
	PROTECTION CI (mA)	Prot.base		-		-		-		Prot.base		Prot.base		Prot.base		Prot.base		
LIAISON	NATURE		-		U1000 R2V		-		-		-		-		-		-	
	LONGUEUR (m)	AME	-		-		-		-		-		-		-		-	
	SECTION		-		5G35		-		-		-		-		-		-	
	NEUTRE PE OU PEN	SEPRE	-	-	-	-	-	-	-	-	-	-	-	-	-	-	-	

DESSINE PAR: EVD
DATE: 21/10/2022

AFFAIRE: ENTREPOT
1, Rue Jean Becker Rémy
27940 - LE VAL D'HAZEY

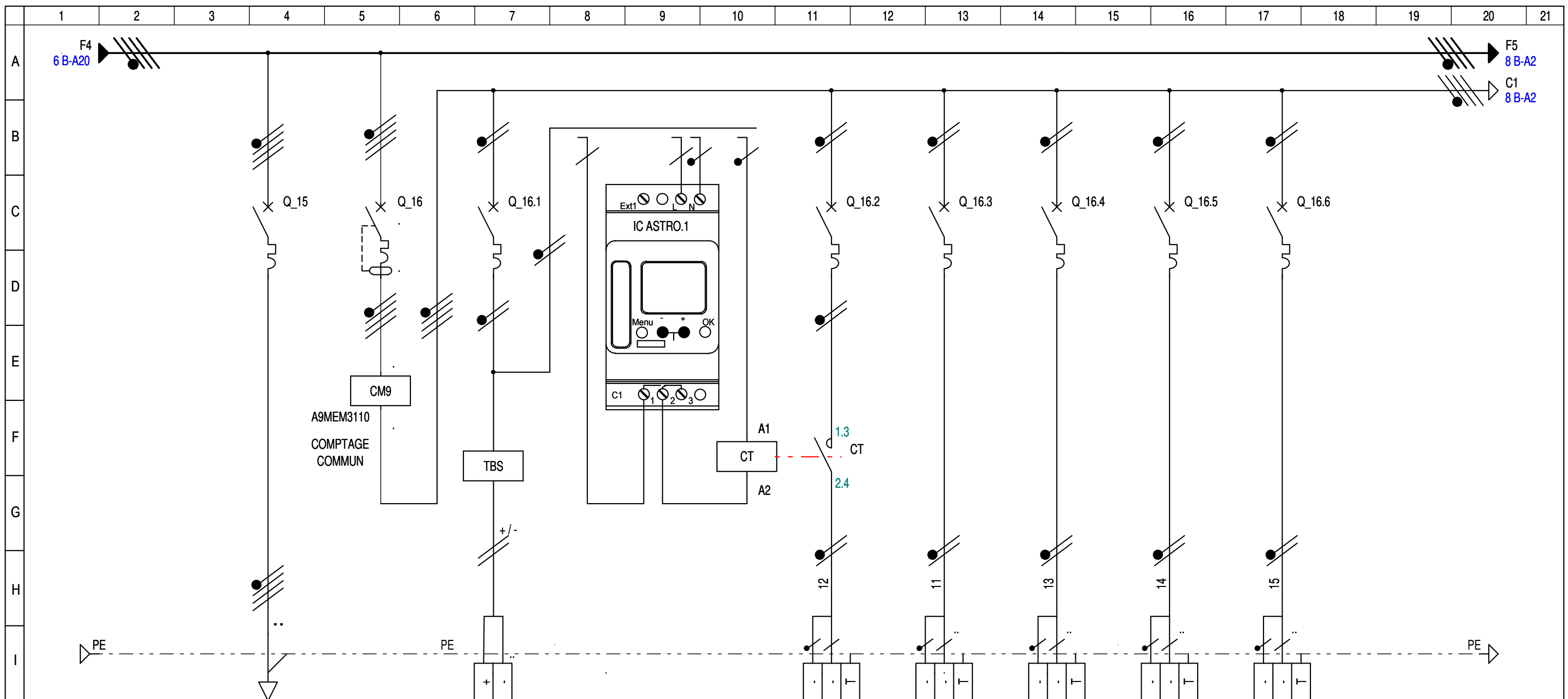


20B Rue Voltaire Pin
27120 - AIGLEVILLE
Tel : 06.10.62.05.24

DESIGNATION DU FOLIO:
TGBT ENTREPOT
CIRCUIT FORCE DEPART 63A

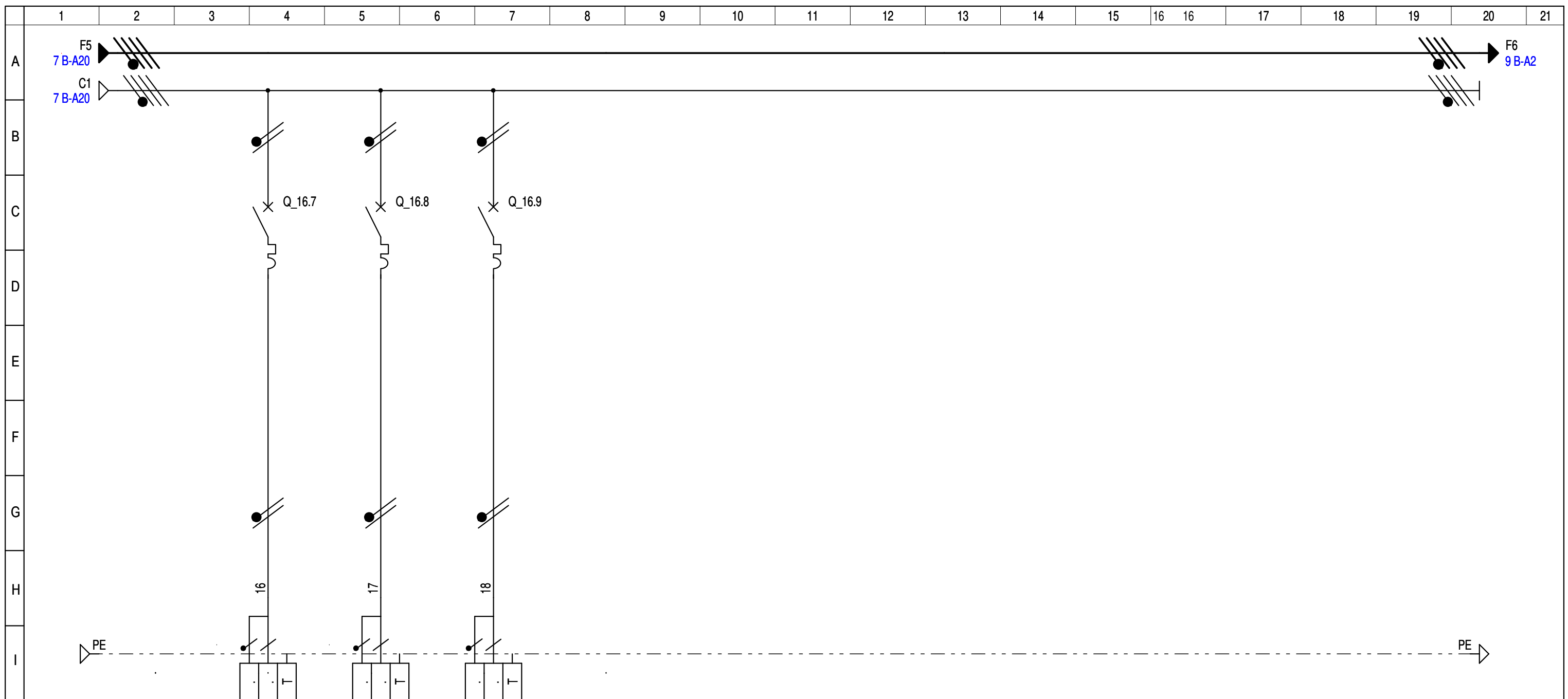
FOLIO:
06/10 B

CE DOCUMENT EST NOTRE PROPRIETE, IL NE PEUT PAS ETRE UTILISE SANS NOTRE AUTORISATION



CIRCUIT	REPERE		AL15		GENERAL COMMUN		PROTECTION TELECOMMANDE TCDE BAES		INTER CREPUSCULAIRE		CONTACTEUR ECLAIRAGE EXTERIEUR		ECL1		ECL2		LIBRE		LIBRE		LIBRE				
	DESIGNATION		PROTECTION ALIMENTATION BOX 15										ECLAIRAGE EXTERIEUR		ECLAIRAGE COMMUN										
PUISSANCE (kVA - kW)	Phase 1 (A)		-	-	-	-	-	-	-	-	-	-	-	-	-	-	-	-	-	-	-	-			
	Phase 2 (A)		-	-	-	-	-	-	-	-	-	-	-	-	-	-	-	-	-	-	-	-			
	Phase 3 (A)		-	-	-	-	-	-	-	-	-	-	-	-	-	-	-	-	-	-	-	-			
PROTECTION	TYPE		NG125N - C (25kA)		iC60L - C (25kA)		iC60N - C (20kA-50kA)		iCT		iC60N - C (20kA-50kA)		iC60N - C (20kA-50kA)		iC60N - C (20kA-50kA)		iC60N - C (20kA-50kA)		iC60N - C (20kA-50kA)		-				
	CAL.(A)	DECLENCH.	63	4P4D	20	4P4D	10	2P2D		16A	2P	10	2P2D	10	2P2D	10	2P2D	10	2P2D	10	2P2D	-	-		
	Ir.Th.(A)	Img (A)	63	630	20	200	10	100				10	100	10	100	10	100	10	100	10	100	-	-		
	PROTECTION CI (mA)		Prot.base		30mA/AC		Prot.base				Prot.base		Prot.base		Prot.base		Prot.base		Prot.base				-	-	
LIAISON	NATURE										U1000 R2V		U1000 R2V										-	-	
	LONGUEUR (m)	AME										CU	CU									-	-		
	SECTION										3G1.5		3G1.5										-	-	
	NEUTRE	SEPRE	-	-	-	-	-	-	-	-	-	-	-	-	-	-	-	-	-	-	-	-	-		
PE OU PEN																								-	-

CE DOCUMENT EST NOTRE PROPRIETE, IL NE PEUT PAS ETRE UTILISE SANS NOTRE AUTORISATION



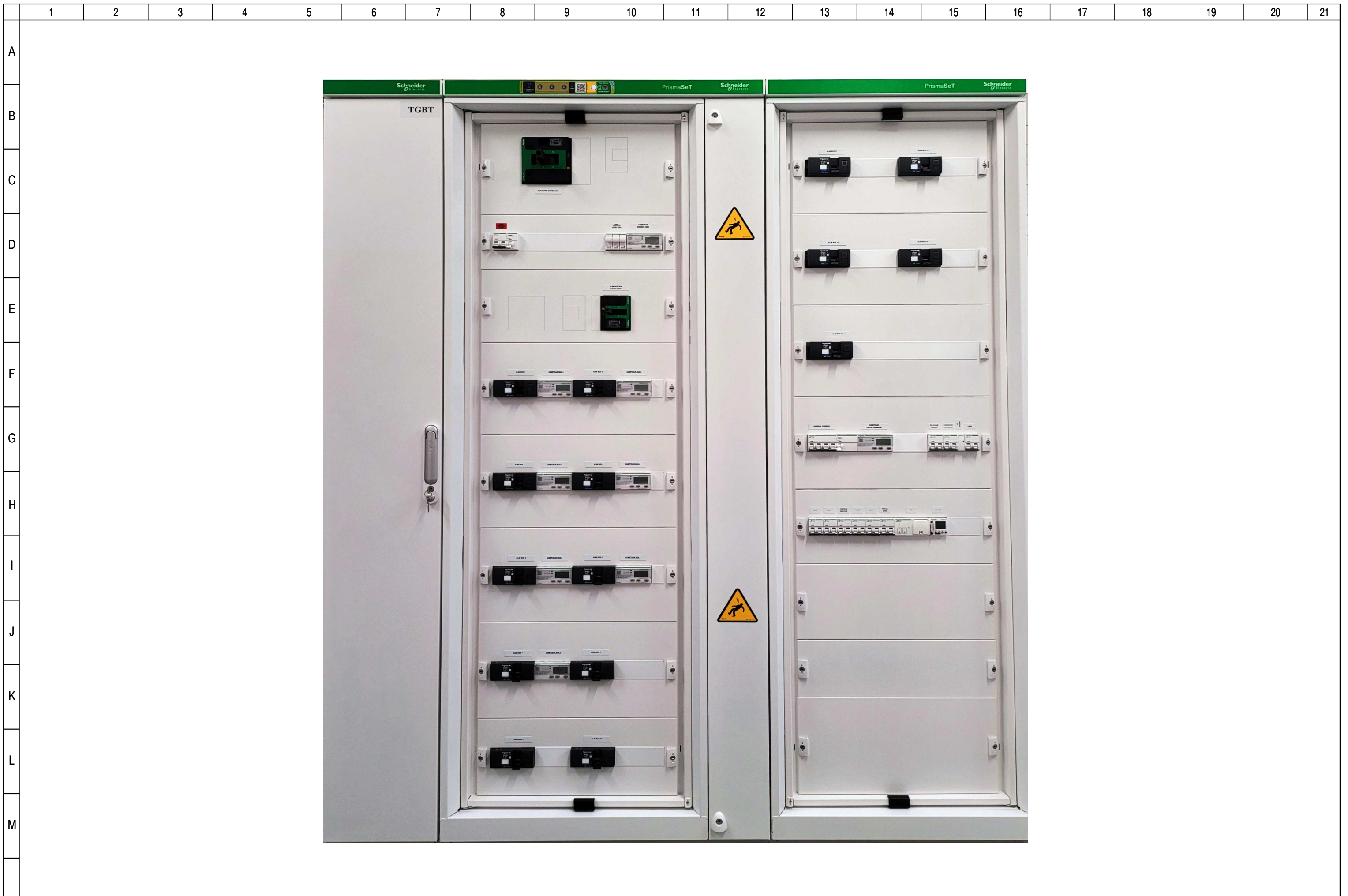
CIRCUIT	REPERE		FM1		LIBRE		LIBRE													
	DESIGNATION		POMPE DE RELEVAGE																	
PUISSANCE (kVA - kW)	Phase 1 (A)		-	-	-	-	-	-	-	-	-	-	-	-	-	-	-	-	-	-
	Phase 2 (A)		-	-	-	-	-	-	-	-	-	-	-	-	-	-	-	-	-	-
	Phase 3 (A)		-	-	-	-	-	-	-	-	-	-	-	-	-	-	-	-	-	-
PROTECTION	TYPE		iC60N - C (20kA-50kA)		iC60N - C (20kA-50kA)		iC60N - C (20kA-50kA)													
	CAL.(A)	DECLENCH.	16	2P2D	16	2P2D	16	2P2D	-	-	-	-	-	-	-	-	-	-	-	
	Ir.Th.(A)	Img (A)	16	160	16	160	16	160	-	-	-	-	-	-	-	-	-	-	-	
PROTECTION CI (mA)		Prot.base		Prot.base		Prot.base														
LIAISON	NATURE		U1000 R2V																	
	LONGUEUR (m)	AME	-	CU	-		-		-		-		-		-		-		-	
	SECTION		3G2.5																	
NEUTRE SEPARÉ		-		-		-		-		-		-		-		-		-		
PE OU PEN		-		-		-		-		-		-		-		-		-		

CE DOCUMENT EST NOTRE PROPRIETE, IL NE PEUT PAS ETRE UTILISE SANS NOTRE AUTORISATION



CIRCUIT	REPERE		
	DESIGNATION	
CIRCUIT	Puissance	lb	-	-	-	-	-	-	-	-	-	-	-	-	-	-	-	-	-	-
	Répartition	Cos-Phi	-	-	-	-	-	-	-	-	-	-	-	-	-	-	-	-	-	-
	K Ut	DU Totale	-	-	-	-	-	-	-	-	-	-	-	-	-	-	-	-	-	-
PROTECTION	TYPE		-	-	-	-	-	-	-	-	-	-	-	-	-	-	-	-	-	-
	CAL.(A)	DECLENCH.	-	-	-	-	-	-	-	-	-	-	-	-	-	-	-	-	-	-
	Ir.Th.(A)	Img (A)	-	-	-	-	-	-	-	-	-	-	-	-	-	-	-	-	-	-
	PROTECTION CI (mA)		-	-	-	-	-	-	-	-	-	-	-	-	-	-	-	-	-	-
LIAISON	NATURE		-	-	-	-	-	-	-	-	-	-	-	-	-	-	-	-	-	-
	LONGUEUR (m)	AME	-	.	-	.	-	.	-	.	-	.	-	.	-	.	-	.	-	.
	SECTION		-	-	-	-	-	-	-	-	-	-	-	-	-	-	-	-	-	-
	NEUTRE	SEPRE	-	-	-	-	-	-	-	-	-	-	-	-	-	-	-	-	-	-
	PE OU PEN		-	-	-	-	-	-	-	-	-	-	-	-	-	-	-	-	-	-

CE DOCUMENT EST NOTRE PROPRIETE, IL NE PEUT PAS ETRE UTILISE SANS NOTRE AUTORISATION



DESSINE PAR: EVD
DATE: 21/10/2022

AFFAIRE: ENTREPOT
1, Rue Jean Becker Rémy
27940 - LE VAL D'HAZEY



20B Rue Voltaire Pin
27120 - AIGLEVILLE
Tel : 06.10.62.05.24

DESIGNATION DU FOLIO:
TGBT ENTREPOT
IMPLANTATION EQUIPEMENT

FOLIO:
10/10 B